

UNLI

UNION NATIONALE DES LOCATAIRES INDEPENDANTS

Election des représentants
des Locataires 2022



Chèr(e)s ami(e)s locataires,

Vous êtes appelés à élire vos représentants au conseil de surveillance de votre bailleur, LogiRep.

C'est au conseil de surveillance que sont prises toutes les décisions concernant la vie des locataires : les augmentations ou gel de loyer, la maîtrise des charges, l'entretien et la rénovation des immeubles, la qualité de vos logements, la construction de nouveaux logements, etc... **L'avis des représentants des locataires est donc primordial** pour faire valoir vos attentes.

Tout au long de l'année, l'UNLI et ses bénévoles agissent en faveur des locataires pour améliorer vos conditions de vie. Depuis 4 ans, nous portons vos doléances auprès de **LogiRep** mais tant reste à faire !

Votre voix est déterminante pour renforcer un dialogue constructif avec votre bailleur et améliorer votre vie quotidienne.

C'est ensemble que nous pouvons faire progresser vos conditions d'habitat. **C'est avec l'UNLI que vos droits seront vraiment défendus et préservés, en toute indépendance**, notamment politique.

Pour une meilleure qualité de vos logements, pour le gel des loyers et des charges mieux encadrées et contrôlées, pour plus de sécurité dans un cadre de vie agréable, pour un entretien régulier des parties communes, pour des logements adaptés et respectueux de l'environnement :

Votez UNLI !

Le jeudi 1^{er} décembre 2022,
vous élirez vos 3 représentants au conseil
de surveillance de LogiRep :

VOTEZ... votre voix est importante !

*Le vote se fera soit par électronique,
soit par correspondance dès le 10 novembre 2022,
(attention aux délais postaux).*



L'UNLI est partenaire de
l'association **ECOLOCATAIRES®**
qui a pour objectif d'inciter
les locataires à réduire
l'impact de leurs activités
sur l'environnement.



Familles de France : notre partenaire

Née de la fusion de 4 organisations familiales en 1947, la fédération nationale des **Familles de France** est un mouvement associatif familial généraliste, libre de tout lien politique, confessionnel et syndical qui participe à la défense des intérêts de la famille.

Reconnu d'utilité publique en 1975, le mouvement intervient également pour la défense des consommateurs, de l'éducation populaire et des usagers de santé. **Familles de France** participe à la défense des intérêts collectifs et individuels des consommateurs.

Familles de France, fédération à laquelle l'UNLI est affiliée, organise aussi des actions : bourses aux vêtements, événements thématiques, achats groupés, gestion d'aides diverses, etc...



Défendez vos intérêts

VOTEZ UNLI
www.unli.fr



UNLI

UNLI

VOTEZ
POUR...

Union Nationale des Locataires Indépendants : des locataires, à votre écoute pour mieux vous défendre !

Pour vous, UNE ÉQUIPE qui s'engage pour :

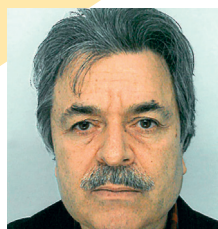
- Une meilleure prise en compte de vos demandes par **LogiRep**,
- Le gel des loyers et des charges mieux encadrées et contrôlées,
- Faciliter les mutations et échanges de logements,
- Une véritable concertation avant les réhabilitations et les travaux de renouvellement urbain,
- Un meilleur entretien des immeubles et une rénovation rapide des immeubles dégradés,
- Une jouissance paisible, en toute sécurité, de notre habitat grâce à une lutte continue contre les incivilités et les dégradations,
- Des logements adaptés aux handicaps et aux personnes âgées,
- L'indispensable mixité sociale dans nos résidences,
- Notre environnement : espaces verts bien entretenus, économies d'énergies, utilisation de matériaux non polluants,
- Renforcer un dialogue constructif avec **LogiRep** pour préserver un logement de qualité.

*Pour toutes ces raisons, faites confiance
à une équipe de femmes et d'hommes qui
consacrent bénévolement leur temps à vos
conditions de vie et à mieux vous informer...*

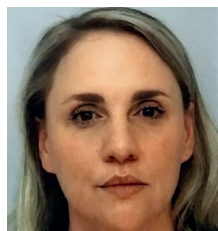


Danielle PIERON

Présidente de l'Amicale UNLI
des Sorbiers - Paul Morin (92)
Vice-présidente de l'UNLI Nanterre



**Mokhtar
BRIRMI**



Nathalie VORALEK

Présidente de l'Amicale
Gaston Dourdin (93)

L'UNLI pour vous défendre...

L'UNLI vous présente **une équipe de locataires, ayant** une connaissance précise de vos soucis et de vos attentes, ce qui n'est pas le cas de toutes les associations...

Cette équipe **consacre bénévolement son temps à la défense et à l'information de tous**

et agit quotidiennement dans vos communes pour vous défendre individuellement et collectivement. Elle connaît vos difficultés et vos attentes : **ce sont vos voisins.**

Afin de renforcer notre action et donner plus de poids à nos revendications : l'UNLI est associée à la fédération nationale des **Familles de France**, une organisation reconnue en matière de droit de la consommation et de la santé.



**Héliodoro
ALVAREZ MUNOZ**



Jeanne LIME

Vice-présidente de l'Amicale UNLI
des Sorbiers - Paul Morin (92)



**Philippe
BACONNAIS**

Il est important que vous fassiez entendre votre voix et que vous participiez nombreux à la désignation de vos représentants.



Pour votre logement

VOTEZ UNLI
www.unli.fr



71 rue Henri Barbusse 92000 NANTERRE - unli@unli.fr